

Support d'appareil - Linear.Lens.Profil - à intense rayonnement vers le bas direct - aspect continu

Support d'appareil en profil de tôle d'acier zinguée, surface laquée à la résine de polyester. Fixation sans outils par deux fermetures à levier latérales intégrées. Module à LED de la longueur du boîtier pour un aspect continu en bande lumineuse. Couleur du boîtier blanc signalisation RAL 9016; Répartition directe de la lumière à intense rayonnement vers le bas par Linear.Lens.Profil en matière synthétique PMMA mate. Aspect continu en bande lumineuse. Câbles résistant à la chaleur, y compris prise à montage rapide 5 pôles à position fixe avec présélection de phase sans outil et guide de mise en place. Ils sont remplaçables, permettent des modernisations, prolongent la durée de vie de toute l'installation et la pérennisent.

CARACTÉRISTIQUES

Numéro de commande	18344506600
Numéro EAN	4020863336166
Tarif des douanes	94051190
Marque de certification	IP 20, Classe d'isolation I, F, HACCP DIN10500/Food/IFS-pertinence liée à l'application/BRC, Intérieur, CE
Degré de résistance aux chocs IK	IK03 (10°C bis 40°C)
Température ambiante	ta 10°C à 40°C
Propriétés particulières	Prêt pour l'IdO
Durée de la garantie	5 Années
Programmes d'aide de l'État	BEG - subvention fédérale pour les bâtiments performants (valable uniquement pour l'Allemagne)

ÉLECTROTECHNIQUE

Ballast	Pilote électronique DALI2 (1 pièce)
Puissance du système	42W
Tension secteur	230V/50Hz
Disjoncteur (courant de appel)	13 unités/B10, 21 unités/B16, 21 unités/C10, 35 unités/C16
Classe de efficacité énergétique/Source de lumière	B

ÉCLAIRAGISME

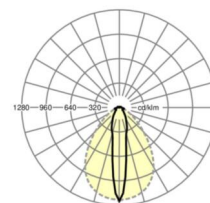
Équipement	LED, Rendu des couleurs/Température de couleur CRI ≥ 80 / 4000K
Tolérance de localisation chromatique (MacAdam)	3SDCM
Groupe de risque photobiologique (Luminaire)	RG1
Flux lumineux nominal	7292lm
Longévité des sources LED	50000h L80/B10 (Tq 40°C)
Efficacité lumineuse du luminaire	175lm/W
Angle de rayonnement	20° (C0) / 80 ° (C90)
UGR trans./long.	23.7 / 26.2

MÉCANIQUE

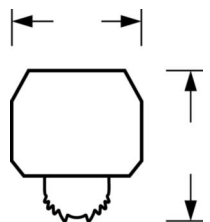
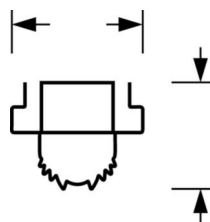
Couleur du boîtier	blanc signalisation RAL 9016
Cotes (Long.xLarg.xH/DxH)	1531mm x 55mm x 48mm
Poids (net)	2.01kg
Type de montage	Montage sur système de rail support

LIEN PROFOND

<https://www.regiolux.de/fr/article/18344506600>



Référence	LED 8000lm 840
ηLB	100 %
Φ ↓/↑	94 % / 6 %
UGR trans./long.	23.7 / 26.2



Dimensions

L	1531 mm	Longueur
B	55 mm	Largeur
H	48 mm	Hauteur
